



LE FEUILLETON

Volume 46 / Numéro 08 Le 1er juin 2026

Équipe du journal Le Feuilleton :

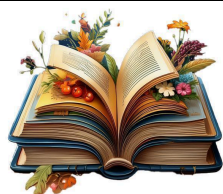
Réception des articles et mise en page : Chantal Mathieu

Révision des textes : Chantal Mathieu

Impression : comité d'Éducation populaire en collaboration avec la municipalité de Nédélec

Pour vos commentaires et suggestions :

lefeuilleton@hotmail.com



Bibliothèque

HORAIRE DE LA BIBLIOTHÈQUE MUNICIPALE ET SCOLAIRE

VERNISSAGE DE L'ARTOUCHE À LA BIBLIOTHÈQUE DE NÉDELEC

Le comité de la bibliothèque remercie tous les gens qui ont assisté au vernissage de l'exposition de L'ARTOUCHE.

HORAIRE DE JUIN

JEUDI 11 JUIN (fin de l'exposition) et 25 JUIN DE 19 H À 20 H

MARDI LE 2 ET 16 JUIN DE 13 H 15 À 15 H 30

Si vous n'avez pas encore visité l'exposition, profitez des deux périodes disponibles

HORAIRE DE JUILLET-AOÛT

JEUDI LES 9 ET 23 JUILLET DE 19 H À 20 H

JEUDI LES 13 ET 27 AOÛT DE 19 H À 20 H

GAÉTANE MARCOUX, RESPONSABLE

819-784-2044

Bienvenue À Tous !



MESSAGE DE LA MUNICIPALITÉ DE NÉDÉLEC

Le journal fera une pause pour la saison estivale et sera de retour à la fin août pour la prochaine parution.

Le bureau municipal demeurera quant à lui ouvert tout l'été, du lundi au jeudi, de 9 h à 12 h et de 13 h à 16 h.

L'été est le moment idéal pour partir à la découverte de notre belle municipalité et profiter pleinement de ses espaces verts. Avec toutes les améliorations apportées à nos parcs pour les rendre encore plus accueillants et agréables, nous vous invitons à venir les explorer, que ce soit pour une promenade, un pique-nique ou simplement un moment de détente en pleine nature.

La mairesse, les membres du conseil ainsi que l'équipe du bureau municipal vous souhaitent un été des plus agréables, rempli de beaux moments et de découvertes.



Bonnes Vacances à tous!



PROCHAINE SÉANCE ORDINAIRE DU CONSEIL MUNICIPAL :

Lundi **8 juin 2026** à 19 h à la salle du conseil
Bienvenue à tous les citoyens !

En tout temps, vous pouvez nous faire parvenir vos demandes ou vos questions
au bureau 819-784-3311 ou
par courriel : dg@nedelec.org



Versements de taxes municipales

17
Juin

N'oubliez pas que le troisième versement du compte de taxes de la municipalité viendra à échéance le 17 juin prochain et le quatrième versement le 12 août 2026.

12
Août



Dates importantes de fermeture de bureau



Mercredi 24 juin
2026
Fermé



Jeudi 25 juin 2026
Fermé

Prenez note qu'il est, en tout temps, possible de rejoindre l'inspecteur Municipal Shawn Robillard au 819-629-7465. Celui-ci reste disponible pour les urgences durant les jours de fermeture du bureau municipal.



Voici la liste des permis que vous devez prendre avant d'entreprendre des travaux :

- Construction/rénovation : 25 \$
- Démolition : gratuit
- Demande de dérogation mineure : 60 \$
- Brûlage (contacter la RISIT 819-625-2024)

Les formulaires de demande pour ces permis sont disponibles au bureau municipal ainsi que sur le site internet de la municipalité.

Pour toutes questions relevant de Shawn Robillard, inspecteur municipal et responsable des travaux publics :

Courriel : insp@nedelec.org

Cellulaire : 819-784-7465



SEMAINE QUÉBÉCOISE DES PERSONNES HANDICAPÉES



La municipalité tient à souligner la Semaine québécoise des personnes handicapées, qui se déroulera du 1er au 7 juin.

Cette semaine est l'occasion de réfléchir aux défis quotidiens rencontrés par les personnes vivant avec des limitations et de reconnaître la résilience dont elles font preuve. Nous saluons également le soutien précieux de leurs proches, qui les accompagnent avec force et bienveillance.

Ensemble, œuvrons pour une communauté plus accessible et inclusive où chacun a sa place.

Nédélec vers un avenir plus inclusif!



Journée internationale de la sensibilisation à la maltraitance envers les aînés 15 juin 2026



La municipalité de Nédélec est fière d'arborer le ruban violet et de s'engager activement dans la sensibilisation à la lutte contre la maltraitance envers les aînés. Véritables piliers de notre communauté, ils nous offrent leur savoir, leurs souvenirs et une richesse d'expérience inestimable.

Ensemble, par des gestes simples, attentionnés et respectueux, nous pouvons contribuer à briser leur isolement et à renforcer leur sentiment de sécurité. Restons vigilants, bienveillants et unis pour créer un milieu où chaque aîné est reconnu, soutenu et pleinement valorisé.



Profitez du sentier écologique en toute tranquillité



Nous rappelons que le sentier écologique est exclusivement réservé aux piétons, joggeurs et cyclistes. Les véhicules motorisés y sont interdits afin de préserver la quiétude et la beauté naturelle du site.

Que ce soit pour une promenade en plein jour ou une balade sous les étoiles, le sentier s'illumine désormais chaque soir, offrant une expérience encore plus agréable et sécuritaire. Venez en profiter pleinement.

Merci de votre collaboration.



BÉNÉVOLES recherchés

Briser
l'isolement



Contactez

@ dg@cbltemis.org

(819) 629-3124



auprès des
AÎNÉES



SOIS DANS LE FEU DE L'ACTION



Deviens pompier volontaire
Nous recrutons **MAINTENANT**



Pour information:

la Régie intermunicipale de la sécurité incendie du Témiscamingue

courriel : info@risit.ca téléphone : 819 625-2024



**Ligne Aide
Maltraitance
Adultes Aînés**

1-888-489-2287
lignemaltraitance.ca
7/7 8h00 à 20h00

**Info-Social
811 option 2**

**Votre répertoire de
ressources d'aide et de
santé au Témiscamingue:**

PIVOT    



Soirée de jeu



Depuis la fin mars, cinq soirées de jeux intergénérationnelles se sont tenues dans les installations du Château Darveau. Le comité tient à souligner l'enthousiasme et la participation des citoyens, qui ont grandement contribué au succès de ces rencontres. Votre présence et votre énergie ont fait de chaque soirée un moment rassembleur et apprécié.

Avec l'arrivée de la période estivale, les soirées de jeux feront une pause. Cette pause permettra à notre bénévole dévoué de profiter d'un repos bien mérité, et laissera également toute la place aux activités estivales qui animent notre communauté durant l'été.

Nous vous donnons rendez-vous cet automne pour de nouvelles soirées de jeux, toujours sous le signe du plaisir, du partage et de la convivialité.



SÉCURITÉ NAUTIQUE : LA SÉCURITÉ N'EST PAS PARTOUT, VOTRE VIGILANCE, OUI!



Avec plus de 7000 lacs, le territoire du Témiscamingue offre un cadre de vie exceptionnel, propice à la détente, à l'aventure et au plaisir en famille ou entre amis. Cependant, la sécurité sur l'eau demeure avant tout une responsabilité individuelle. La vigilance, la préparation et le respect des règles sur l'eau peuvent faire toute la différence.

Saviez-vous qu'en 2025 85 % des noyades au Québec ont eu lieu dans des lacs, rivières ou le fleuve, et plus de 8 victimes sur 10 ne portaient pas leur veste de flottaison (VFI) au moment de l'accident?

Sur l'eau, votre sécurité commence avant de partir. Assurez-vous de toujours :

- 💧 **Portez toujours votre gilet de flottaison**, il peut sauver des vies.
- 💧 **Naviguez sobrement**, l'alcool et l'eau ne font pas bon ménage.
- 💧 **Vérifiez la météo** avant de partir, pour éviter les surprises dangereuses.
- 💧 **Plan de navigation** : Laissez toujours un plan détaillé (destination, heure de retour) à un proche à terre.
- 💧 **Assurez-vous que votre embarcation est en bon état** et équipée du matériel de sécurité nécessaire, comme un sifflet.
- 💧 **Respectez la règle du carburant** : 1/3 pour aller, 1/3 pour profiter, 1/3 pour revenir à la rive.

Préparer sa sortie, prendre ses précautions : c'est la clé pour profiter de l'eau en toute sécurité!



Camp de jour « Les Aventuriers du secteur Nord »

Les inscriptions au camp de jour sont encore possibles!
Voici les places encore disponibles pour l'été 2026 :

- ✓ Semaine 1 : **COMPLET**
- ✓ Semaine 2 : **COMPLET**
- ✓ Semaine 3 : **COMPLET**
- ✓ Semaine 4 (20 au 23 juillet) : 8 places restantes
- Semaine 5 (27 au 30 juillet) : 3 places restantes
- Semaine 6 (3 au 6 août) : 2 places restantes
- Semaine 7 (10 au 13 août) : 2 places restantes

70\$
Par semaine

INSCRIPTIONS

4 À 12 ANS

CAMP DE JOUR DE NÉDÉLEC

LES AVENTURIERS DU SECTEUR NORD

Du 29 juin au 13 août 2026
du lundi au jeudi

Au Gymnase de l'école de la Petite Ourse de Nédélec

Cliquez sur le lien ci-dessous ou scannez le code QR pour vous inscrire!

<https://linktr.ee/table.c.v.c.nedelec>

Pour informations supplémentaires , vous pouvez nous joindre au
table.c.v.c.nedelec@outlook.com



Château Darveau

CAFÉ-RENCONTRE



Jeudi : 9h à 11h30

Vendredi : 9h à 11h30

Samedi : 9h à 11h30

Du jeudi au samedi, entre 9h et 11h30, notre Café Rencontre devient l'endroit idéal pour bien commencer la journée. Que vous soyez du genre à savourer un moment tranquille ou à filer avec un café à la main, on a exactement ce qu'il vous faut.

Un déjeuner continental varié

Venez découvrir un menu déjeuner qui met en valeur des produits frais, simples et délicieux. Viennoiseries, pains, yaourt, petites douceurs... tout ce qu'il faut pour un matin réussi.

Des cafés spécialisés préparés avec soin

Laissez-vous tenter par un cappuccino velouté, un latte créatif ou un espresso parfaitement équilibré. Et si vous êtes pressés, notre **service take-out** vous permet d'emporter votre café préféré sans attendre.

Viennoiseries à emporter – Sur commande seulement!

Vous organisez un événement, un brunch familial ou vous voulez simplement vous gâter à la maison?

Nous offrons des **emballages de viennoiseries à emporter**, prêts à partager et toujours frais du matin. Pour planifier une commande spéciale, écrivez-nous à : info@chateaudarveau.com.

 Argent comptant seulement

 Capacité d'accueil : 20 personnes

38 rue Principale, Nédélec

Bienvenue à tous



Résidus verts, quoi en faire!



Bien qu'autrefois, les citoyens étaient autorisés à déposer des branches, feuilles et petits bois au garage municipal, où ils étaient brûlés de façon sécuritaire à l'automne, la municipalité ne peut plus accepter les résidus verts.

Cette pratique n'est plus autorisée par la Régie intermunicipale du service incendie du Témiscamingue (RISIT).

Veuillez également noter que le dépôt situé au bout de la rue du Collège demeure **strictement interdit**.

Comment disposer de vos résidus verts

1. **Utiliser votre bac à compost**
C'est la première solution à privilégier et la plus écologique.
2. **Apporter vos résidus verts à l'Écocentre de Fabre**
641, route 391, St-Édouard de-Fabre
Attention : l'Écocentre de Guérin n'accepte pas les résidus verts.
3. **Pratiquer l'herbicyclage et le feuillicyclage**
Laisser le gazon coupé et les feuilles déchiquetées sur votre terrain crée un engrais naturel, simple et économique.



Si vous choisissez de brûler vos résidus



Vous devez obtenir un **permis de brûlage** auprès de la RISIT.
Ce permis est **gratuit**.
Téléphone : **819-625-2024**

Assurez-vous également de vérifier l'**indice de danger d'incendie** publié régulièrement par la SOPFEU et de respecter toutes les consignes de sécurité.

Merci de votre collaboration
La Direction



Un retour attendu : Le Brunch des élus fait vibrer Nédélec

La municipalité de Nédélec renouait, dimanche dernier, avec une tradition qui avait été mise sur pause depuis plus de 6 ans : le Brunch des élus pour la fête des Mères.

La pandémie et la démolition de l'ancien centre des loisirs avaient fait en sorte de reporter cette activité en attendant la construction de notre salle communautaire.

C'est donc dimanche dernier que plus de 150 personnes ont pu se rencontrer et renouer avec le brunch de la fête des Mères qui avait manqué à plusieurs de nos citoyens. On constate plus que jamais que les occasions de rassemblement sont souhaitées et fort appréciées à Nédélec.

Merci à tous de nous encourager dans nos activités et d'y répondre toujours positivement! Un merci spécial au Fleuriste Arc-en-ciel pour sa participation en offrant une fleur à chaque maman ; un geste qui a touché les mamans et leurs familles, ainsi que l'ensemble des bénévoles.



Message de rappel – Feux d'artifice interdits sur le territoire



La Municipalité de Nédélec souhaite rappeler à tous les citoyens, autant du village que de la campagne, que **l'utilisation de feux d'artifice est strictement interdite sur l'ensemble du territoire municipal.**

Cette interdiction vise à assurer la sécurité de tous, à prévenir les incendies et à protéger la tranquillité du voisinage ainsi que la faune environnante.

Un **permis exceptionnel** peut être délivré **dans de très rares situations**, et seulement si **des critères stricts de sécurité sont respectés.**

Toute demande doit être soumise à l'avance à l'administration municipale afin d'être évaluée.

Nous comptons sur la collaboration de chacun pour maintenir un environnement sécuritaire et harmonieux pour toute la communauté.

La Direction



Club FADOQ de Nédélec

Le club de l'âge d'or de Nédélec a changé de nom et s'appellera maintenant. Club FADOQ de Nédélec.

Depuis notre dernière AGA voici les noms des membres du conseil d'administration.

Donat Legrand : président Céline Trudel vice-présidente

Carmen Gignac : secrétaire trésorière

Les administrateurs(trices) : Suzanne Perreault, François Beaudoin, Sylvie Aylwin et Jean Olivier.

Si vous désirez devenir membre, il est toujours temps. Si vous vous inscrivez sur le Web n'oubliez pas de vous inscrire sur le club J099 de Nédélec. Pour plus d'information visitez le site Web de la FADOQ Abitibi Témiscamingue.

Carmen Gignac, secrétaire trésorière

Le comité d'éducation populaire autonome de
Angliers
invite la population du Témiscamingue à :

Type d'activité : **Atelier**
Le titre de l'activité : **Ping-pong**
Date et heure : Le mardi 16 juin 2026 de 19 h à 21 h
Lieu : À l'aréna d'Angliers
Personne-ressource : Mme Lorraine Boucher

Si vous souhaitez obtenir davantage d'informations, veuillez contacter :

M^{me} Lorraine Boucher, au 705 522-2946

Bienvenue à toute la population témiscamienne !



Tournoi

Invitation à toutes et à tous
Le dimanche 14 juin 2026
Inscriptions à 13 h 15 pour les joueurs de cartes
Jeux : **BEU et SCRABBLE**
de 13 h 30 à 16 h
_Au Centre communautaire de Guérin
au 516 St-Gabriel
Prix de participation : 5 \$ chacun
Pour informations : Hélène au 819 629-7278
Une commandite du Club FADOO de Guérin.

AFIN DE LIMITER LE RISQUE DE PROPAGATION, NOUS ADAPTONS NOTRE OFFRE DE SERVICE



ACCESSIBILITÉ 24 HEURES
SUR 24, 7 JOURS SUR 7

☎ 1 800 CAISSES

🌐 desjardins.com

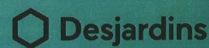
📱 m.desjardins.com

🏧 Dépôt de chèque
par appareil mobile

👉 Guichets automatiques et achats
avec retraits chez les marchands

Pour connaître les centres de services
toujours accessibles : desjardins.com/covid-19
et sur notre application mobile

Nous sommes là pour vous et nous
continuerons de l'être.



ASSEMBLÉE
NATIONALE
DU QUÉBEC



DANIEL BERNARD

DÉPUTÉ DE ROUYN-NORANDA-TÉMISCAMINGUE

☎ 819 763-3047

📍 170 avenue Principale, #103
Rouyn-Noranda (QC) J9X 4P7

✉ Daniel.Bernard.RNT@assnat.qc.ca

À VENDRE - Scierie Wood-Mizer

Scierie Wood-Mizer modèle LT40HD25
entièrement hydraulique,
équipée d'un moteur Kohler 25 HP.

Comprend :

- siège et parasol
- système d'aiguisage
- limeuse Wood-Mizer BMS 250
- avoyeuse Wood-Mizer BMT 250
- 15 lames presque neuves
- environ 2 000 \$ de pièces de rechange

Le tout fonctionne très bien.

Prix demandé : 30 000 \$ négociable

Pour information :
André Bélanger, Rouyn
Téléphone : 819-784-4152

Vous vivez en RPA et vous renouvelez votre bail?

3 options s'offrent à vous :

- 1 Vous acceptez les modifications apportées à votre bail.
- 2 Vous refusez les modifications et vous restez dans votre logement*.
- 3 Vous refusez les modifications et vous quittez la RPA.

Vous avez un délai d'un mois à compter de la réception de l'avis pour donner votre réponse.

LE
CAAP EST LÀ
POUR VOUS

Informer. Aider. Accompagner.

caapat.com | 819 797-2433

Consultez cette vidéo
pour plus de détails.



* dans le cas où la RPA
a plus de 5 ans




Massothérapie et soins des pieds


Tania Gendron, Massothérapeute
OU : Nédélec, 668 route 101

SERVICES OFFERTS

- Massage thérapeutique et détente
- Drainage lymphatique
- Soins des pieds
- Reçu d'assurance disponible (membre de la RMPQ)

Prendre rendez-vous :

 819-279-5100

 Page Facebook :
Massothérapie et soins de détente Tania Gendron



Massothérapie

Massage : détente, thérapeutique, énergétique, pierres chaudes, drainage lymphatique, femme enceinte

Consultation en Naturothérapie

L'objectif de la naturothérapie est de stimuler les facteurs favorisant la santé autant que d'atténuer les facteurs défavorables à une santé optimale.

* Soins de corps * Harmonisation des chakras * Reiki *

Distributrice des produits d'herboristerie

LA CLEF DES CHAMPS

Reçu pour assurance disponible

Possibilité de rendez-vous à votre domicile pour 4 personnes et plus



Annie Pelchat
59, Principale Nédélec
819. 784. 2008
anniepelchat47@hotmail.com



CHANTAL MATHIEU

PHOTOGRAPHE PROFESSIONNELLE

VOTRE IMAGE, VOTRE HISTOIRE.

Chantal Mathieu, photographe crée des portraits lumineux et naturels, que ce soit pour mettre en valeur votre équipe ou capturer un moment unique.

 PHOTOGRAPHE ÉTABLIE EN ABITIBI-TÉMISCAMINGUE

 CONTACT@CHANTALMATHIEU.COM

 WWW.CHANTALMATHIEU.COM

 514-303-8156

LE FEUILLETON - Informations Générales

Pour diffuser dans la prochaine édition :

Déposez vos articles et vos petites annonces dans la porte du bureau municipal (dans la fente), située à l'entrée du bureau de poste.

OU

Envoyez-les par courriel à **lefeuilleton@hotmail.com**.

Les messages doivent être signés de votre nom pour paraître dans le journal.

Prochaine date de tombée : 20 août 2026

Prochaine date de parution : 1^{er} septembre 2026

POLITIQUE DES COÛTS DE PUBLICITÉ EN VIGUEUR

**Gratuit pour les organismes*

**30\$/an pour les entreprises, FORMAT carte professionnelle.*

FORMAT	1 parution	10 parutions	
	POUR TOUS	ENTREPRISE LOCALE	ENTREPRISE DE L'EXTÉRIEUR
Carte professionnelle		30.00 \$	30.00 \$
1/4 de page	5.00 \$	35.00 \$	40.00 \$
1/2 page	10.00 \$	90.00 \$	95.00 \$
3/4 page	15.00 \$	135.00 \$	140.00 \$
1 page	20.00 \$	185.00 \$	190.00 \$

Faites parvenir votre paiement à l'ordre de :

Éducation populaire, 63, rue Principale C.P 66, Nédélec (Qc) J0Z 2Z0

Petites annonces : 2 \$ la parution

(Envoyez le texte et le paiement au bureau municipal tel qu'indiqué plus haut.)

Équipe du journal Le Feuilleton

Réception d'articles, rédaction, traitement de texte et mise en page : Chantal Mathieu

Révision des textes : Chantal Mathieu

Impression : comité d'Éducation populaire

Renseignements :

via courriel lefeuilleton@hotmail.com

Important : Le comité d'Éducation populaire se réserve le droit de refuser la publication de certains articles et de raccourcir les messages.

La Brocante de Rémigny

Au sous-sol de l'église, vous y trouverez un vaste choix d'articles de seconde main à petit prix !
Tous les profits sont dédiés à la préservation et au soin de notre belle église.

MERCREDI :

☀️ **Après-midi** : 13 h à 15 h 30

🌙 **Soirée** : 19 h à 21 h

Nos bénévoles dévouées seront ravies de vous accueillir avec le sourire ! 😊

La Fabrique tient à vous remercier pour vos dons.

Nous vous demandons de ne donner que des articles en **bon état**.

❌ Brisés ❌ Déchirés ❌ Tachés ❌ Trop usés

Trop usés mais pourraient servir de guénilles, svp nous l'identifier.

Nous vendons des boîtes de guénilles à 5 \$.

Merci ! ❤️

📞 **Infos** : 819-761-2154

Suivez-nous sur [Facebook](#) : La Brocante de Rémigny)



Marché public de Rémigny 2026

samedi - 10h à 17h - Centre récréatif (1295 chemin de l'Église)

Venez encourager l'achat de produits locaux et uniques

- 1^{er} août

- 5 septembre

Marché de Noël - 7 novembre



POINTS DE SERVICE Secteur Nord

Juin 2026

	1 Rémigny	2 Nédélec	3 Rémigny Prélèvements 8h à 10h	4 Nédélec Prélèvements_ 8h à 10h	5 Présente au bureau, endroit variable selon les besoins	
	8 Rémigny	9 Nédélec	10 Rémigny Prélèvements 8h à 10h	11 Nédélec Prélèvements_ 8h à 10h	12 Présente au bureau, endroit variable selon les besoins	
	15 Rémigny	16 Nédélec	17 Rémigny Prélèvements 8h à 10h	18 Nédélec Prélèvements_ 8h à 10h	19 Présente au bureau, endroit variable selon les besoins	
	22 Rémigny	23 Nédélec	24 Férié St-Jean Baptiste	25 Nédélec Prélèvements 8h à 10h	26 Présente au bureau, endroit variable selon les besoins	
	29 Rémigny	30 Nédélec	1 Rémigny Prélèvements 8h à 10h	2 Nédélec Prélèvements_ 8h à 10h	3 Férié Fête du Canada	

Pour un rendez-vous avec **l'infirmière Alexandra Fournier** (Conseils-santé, signes vitaux, prises de sang, injections, lavement d'oreille, pansement, retrait de points de suture etc.) :

Vous devez appeler pour prendre rendez-vous pour les prises de sang

Rémigny : 819-761-3491

Nédélec : 819-784-4541

Monika Touzin, travailleuse sociale du Secteur Nord pour volet psychosocial (deuil, difficultés personnelles et relationnelles, gestion du stress et de l'anxiété, besoin ponctuel, etc.) et programme du soutien à l'autonomie des personnes âgées (maintien à domicile, adaptation au vieillissement, accompagnement pour proche aidant, mise en place de services pour activités de la vie quotidiennes et domestiques).

Pour me rejoindre via mon cellulaire de travail: **873-998-8554**

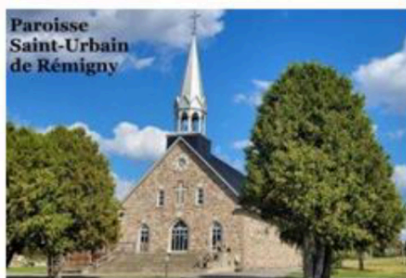
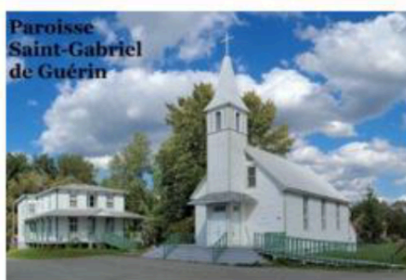
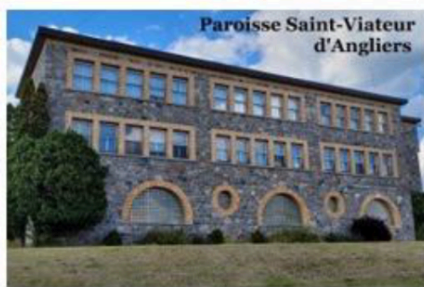
Horaire de travail est du lundi au jeudi de 7h30 à 16h45

Laissez un message et nous vous recontacterons le plus tôt possible

Votre infirmière Alexandra et votre travailleuse sociale Monika

Unité pastorale du Témiscamingue secteur Nord

Nos églises



Unité pastorale du Témiscamingue secteur Nord

Horaire des messes – été 2026



Messes le 24 juin 2026 à 10 h 30

Fête nationale
à Saint-Gabriel de Guérin
avec saint François

Année jubilaire
de saint François



Seigneur, fais de moi
un instrument de ta paix

Saint François

Année jubilaire
de saint François



Seigneur, fais de moi
un instrument de ta paix

Paroisses du Témiscamingue – secteur Nord
Messes été 2026 les dimanches à 10 h 30

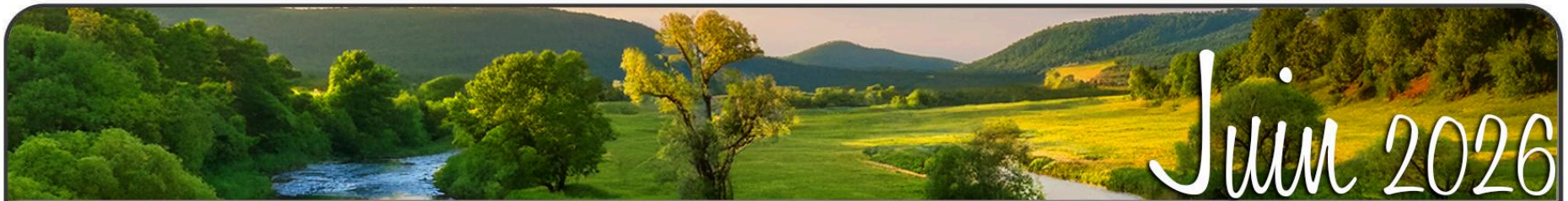
Juin/Juillet 2026

- 28 juin, Saint-Urbain de Rémigny,
L'été
- 5 juillet, Saint-Joseph de Notre-Dame-du-Nord,
L'espérance
- 12 juillet, Saint-Bruno de Guigues,
La paix / loup de Gubbio
- 19 juillet, Saint-Gabriel de Guérin,
Messe d'antan
- 26 juillet, Saint-Eugène de Guigues,
La coopération

Paroisses du Témiscamingue – secteur Nord
Messes été 2026 les dimanches à 10 h 30

Août 2026

- 2 août, Saint-Joseph de Notre-Dame-du-Nord,
Familles fondatrices
- 9 août, Saint-Bruno de Guigues,
Festival Western
- 16 août, Saint-Eugène de Guigues,
Marie-Assomption
- 23 août, Saint-Bruno de Guigues,
Fête des Amours engagés
- 30 août, Saint-Urbain de Rémigny,
La rentrée



DIMANCHE	LUNDI	MARDI	MERCREDI	JEUDI	VENDREDI	SAMEDI
	1	2 BIBLIO ET EXPOSITION 13 H 15 A 15 H 30	3	4 Bac Vert CAFÉ-RENCONTRE CHÂTEAU DARVEAU 9 H À 11 H 30	5 CAFÉ-RENCONTRE CHÂTEAU DARVEAU 9 H À 11 H 30	6  Fête des voisins CAFÉ-RENCONTRE CHÂTEAU DARVEAU 9 H À 11 H 30
7	8 Conseil Municipal 19 H 00	9	10	11 Bac Bleu CAFÉ-RENCONTRE CHÂTEAU DARVEAU 9 H À 11 H 30 BIBLIO ET EXPOSITION 19 H À 20 H	12 CAFÉ-RENCONTRE CHÂTEAU DARVEAU 9 H À 11 H 30	13 CAFÉ-RENCONTRE CHÂTEAU DARVEAU 9 H À 11 H 30
14	15	16 BIBLIO 13 H 15 A 15 H 30	17  taxes municipales	18 Bac Vert Bac Noir CAFÉ-RENCONTRE CHÂTEAU DARVEAU 9 H À 11 H 30	19 CAFÉ-RENCONTRE CHÂTEAU DARVEAU 9 H À 11 H 30	20 CAFÉ-RENCONTRE CHÂTEAU DARVEAU 9 H À 11 H 30
21	22	23	24  Fête nationale (bureau municipal fermé)	25 Bac Bleu CAFÉ-RENCONTRE CHÂTEAU DARVEAU 9 H À 11 H 30 (bureau municipal fermé) BIBLIO 19 H À 20 H	26 CAFÉ-RENCONTRE CHÂTEAU DARVEAU 9 H À 11 H 30	27 CAFÉ-RENCONTRE CHÂTEAU DARVEAU 9 H À 11 H 30
28	29	30				